

CAMPO D'IMPIEGO

Portata fino a 250 m³/h.
Prevalenza totale fino a circa 85 metri di colonna d'acqua.
Temperatura da +3 a +120 °C.
Pressione massima ammissibile: 15 bar in versione standard.
Viscosità massima fluido da trattare: 300cP in funzione del peso specifico.

EMPLOYMENT FIELD

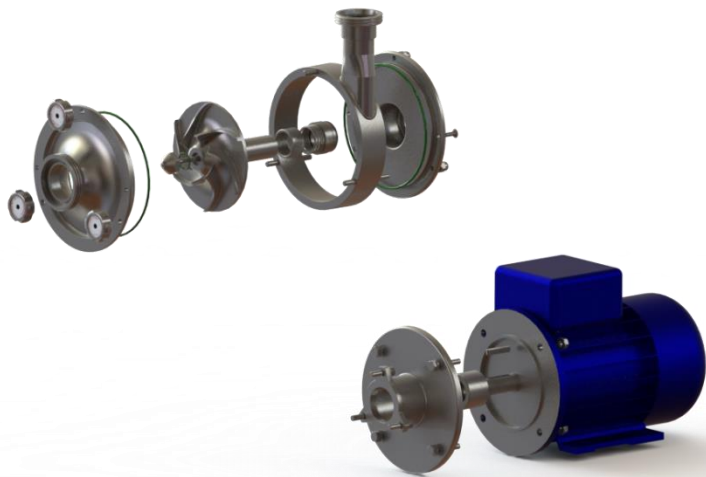
Capacity up to 250 m³/h.
Total head up to 85 meters of water column.
Temperature from +3 up to 120 °C.
Max. available pressure: 15 bar in standard construction.
Max. fluid viscosity: 300cP depending on density.

CAMPO DE EMPLEO

Caudal hasta 250 m³/h.
Altura manométrica total hasta 85 metros de columna de agua.
Carga de aspiración hasta 6 metros en función del modelo.
Temperatura de +3 a +120°C.
Presión admisible 15 bar en construcción standard.
Viscosidad máxima fluido 300cP en función de la densidad.

CHAMP D'APPLICATION

Débit jusqu'à 250 m³/h.
Prévalence totale jusqu'à 85 mètres de colonne d'eau.
Température de +3 à +120 °C.
Pression admissible 15 bar in construction standard.
Viscosité max fluide à traiter 300cP selon la densité.



GENERALITA'

Le pompe del tipo TC.EVO-S sono centrifughe sanitarie che si adattano a vari settori alimentari: lattiero-caseario, enologico, chimico, farmaceutico e trattamento acque:

- Separatori centrifughi;
- Cicli di lavaggio CIP;
- Impianti: di concentrazione, di saturazione;
- Scambiatori a piastre;

GENERAL CHARACTERISTICS

The pumps type TC.EVO-S are suitable for the following industries: dairy, wine, chemical, pharmaceutical and water treatment:

- Centrifugal separators;
- CIP washing cycles;
- Plants: concentration, saturation plants;
- Plate exchangers;

CARACTERISTICAS GENERALES

Las bomba tipo TC.EVO-S son centrifugas sanitarias y se adaptan a varios sectores alimentarios: lácteos, enológicos, químicos, farmacéuticos y tratamiento de aguas:

- Separadores, centrifugas;
- Ciclos de lavado CIP;
- Instalaciones: de concentración, de saturación;
- Intercambiadores de placas;

CARACTÉRISTIQUES GÉNÉRALES

Les pompes du type TC.EVO-S sont des pompes centrifuges qui s'adaptent à différents secteurs alimentaires: laitier, œnologique, chimique, pharmaceutique et traitement de l'eau:

- Séparateurs centrifuges;
- Systèmes de lavage CIP;
- Unités de concentration, de saturation;
- Échangeurs spirales;

CARATTERISTICHE TECNICHE

Materiale: AISI 316/304.
Girante: Semi-Aperta Ømax 260mm.
Attacchi: DIN11851, Clamp, GAS-BSP, DIN11864, ecc.
Motore: 2-4 poli, IEC flangia B5, Alluminio.
Tenute: Interna o doppia flussata.

TECHNICAL CHARACTERISTICS

Materials: AISI 316/304.
Impeller: Semi-Open Ø max 260mm.
Connection: DIN11851, Clamp, GAS-BSP, DIN11864, etc.
Motor: 2-4 poles, IEC flange B5, Aluminium.
Mech. Seal: Internal or double flushed.

CARACTERISTICAS TÉCNICAS

Material: AISI 316/304.
Impulsor: Semi-Abierta Ømax 260mm.
Conexiones: DIN11851, Clamp, GAS-BSP, DIN11864, etc.
Motor: 2-4 polos, IEC Brida B5, Aluminio.
Cierre mec.: Interno o doble refrigerado.

CARACTÉRISTIQUES TECHNIQUES

Matériel: AISI 316/304.
Roue: Semi-Ouverte Ø max 260mm.
Prises: DIN11851, Clamp, GAS-BSP, DIN11864, etc.
Moteur: 2-4 pôles, IEC bride B5, Aluminium.
Garn. Méc: Interne ou double fluxée.



SUPPORTO MOTORE

Elemento di collegamento tra il corpo pompa ed il motore. Consente di installare motori a norma IEC con flangia B5.

MOTOR SUPPORT

It acts as a link between the pump and the motor. It allows the installation of the IEC motor with B5 flange.



SOPORTE MOTOR

Es el elemento de conexión entre el cuerpo de la bomba y el motor. Permite instalar motores norma IEC con brida B5.



SUPPORT MOTEUR

Il fonctionne comme une connexion entre le corps de la pompe et le moteur. Il permet d'installer des moteurs selon la norme IEC avec la bride B5.



COPERCHIO POSTERIORE

Consente di alloggiare la tenuta e fissare il supporto motore. Nuovo disegno con viti senza la clamp.

BACK COVER

It allows the mechanical seal housing and to fix the motor support. New design with screws and without clamp.



TAPA POSTERIOR

Permite el alojamiento del cierre mecánico y fijar el soporte motor. Nuevo diseño con tornillos y sin abrazadera.



CAPOT POSTERIEORE

Il contient la garniture mécanique et fixe le support moteur. Nouveau design avec vis et sans la clamp.



CORPO POMPA

Realizzato in acciaio AISI 316 lavorato, alloggia il collo di mandata e distanzia i due coperchi, fissandoli tramite viti prigioniere.

PUMP BODY

It is made of processed Stainless Steel AISI 316. It accommodates the delivery pipe and separates the two covers thanks to the stay bolts.



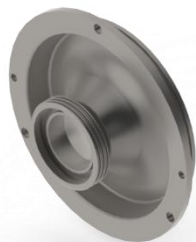
CUERPO BOMBA

Esta fabricado en acero inoxidable AISI 316 procesado. El permite el alojamiento de la tubación de salida y de separar las tapas, fijandolas con tornillos prisioneros.



CORPS DE POMPE

Il est fabriqué en acier inoxydable AISI 316 travaillé. Il contient le tuyau de sortie et sépare les deux couvercles, en les fixant avec des écrous prisonniers.



COPERCHIO

Il coperchio è collegato al corpo pompa mediante speciali pomelli che permettono un agevole smontaggio per ispezione o pulizia dell'idraulica.

FRONT COVER

The front cover is assembled to the body pump thanks to special knobs that allow a quick disassembling for inspection or hydraulic cleaning.



TAPA FRONTAL

La tapa frontal está conectada al cuerpo de la bomba gracias a unos pomos especiales que permiten un cómodo desmontaje para inspección o limpieza hidráulica.



CAPOT

Le capot est lié au corps de la pompe avec des pommeaux particuliers qui permettent un facile démontage pour inspection ou nettoyage hydraulique



GIRANTE

Semi aperta. Realizzata in AISI 316 mediante fusione a cera persa ed equilibrata una ad una in modo da ottenere le migliori condizioni di flusso con la minima rumorosità.

IMPELLER

Semi-open impeller. Manufactured in SS AISI 316 by means of precision casting and balanced one by one in order to obtain the best conditions of flow and the minimum noise.



IMPULSOR

Semi abierta. Construida en AISI 316 mediante fundición a cera perdida y equilibrada una por una de tal manera que se obtienen las mejores condiciones de flujo con el mínimo ruido.



ROUE

Semi-ouverte. Réalisé en AISI 316 avec fusion à cire perdue et équilibrée au fin d'obtenir les meilleures conditions de flux avec le minimum bruit.



CARTER

Realizzato in AISI304, ha il compito di proteggere il motore dell'elettropompa se soggetto a lavaggio o in ambienti umidi. Viene fissato direttamente sulla flangia del motore a norma IEC.

RECUBRIMIENTO

Realizado en AISI304, tiene la función de proteger el motor de la electrobomba si es lavado o en ambientes húmedos. Esta fijado directamente a la brida del motor norma IEC.

MOTOR COVER

Manufactured in SS AISI304, it protects the motor of the pump during cleaning processes or from humid environments. It is directly assembled to the flange of the IEC motor.

CAPOTAGE

Réalisé en AISI304, il protège le moteur de la pompe du lavage ou de l'humidité. Il est directement fixé sur la bride du moteur IEC.



SUPPORTO

Realizzato in AISI304, permette la regolazione in altezza dell'elettropompa e consente di compensare eventuali irregolarità del piano d'appoggio.

SOPORTE

Realizado en AISI304, permite la regulación en altura de la electrobomba y compensar cualquier irregularidad de la superficie de apoyo.

SUPPORT

Manufactured in SS AISI 304, it sets the height of the pump and compensates the irregularities of the foothold.

PIEDS

Réalisé en AISI304, il permet le réglage en hauteur de la pompe et il permet de compenser les irrégularités exceptionnelles du plan d'appui.

CARRELLO

Dal design moderno e funzionale, ideato per aumentare la versatilità della TC.EVO-S. E' usato per postazioni mobili o impieghi differenti ed è ottenuto a partire dal piedino a cui vengono aggiunte le ruote e la maniglia.

CARRO

Con un diseño moderno y funcional, ideado para aumentar la versatilidad de la TC.EVO-S. Es usado en ocasiones móviles o en empeños diferentes y se obtiene a partir de los pies a los que se añaden las ruedas y el manillar.

Completa l'allestimento l'interruttore opzionale.

Completo de interruptor opcional.

TROLLEY

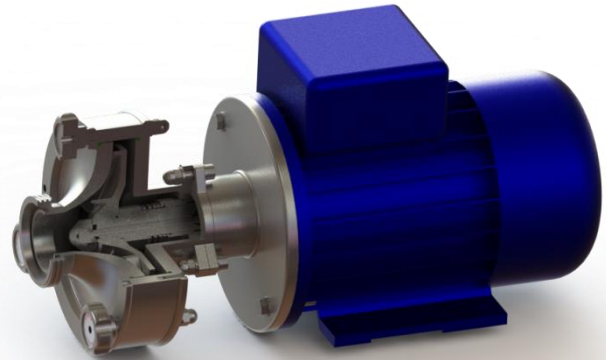
Because of its modern and functional design, it has been created to increase the versatility of the TC.EVO-S. It allows an easier movement of the pump. It is made from the support to which the wheels and handle have been added.

CHARIOT

Son dessin moderne et fonctionnel a été conçu pour augmenter la versatilité de la TC.EVO-S. Il permet le déplacement rapide de la pompe et il est obtenu avec des pieds, en y ajoutant les roues et la poignée.

There is the possibility of including the switch.

Il y a la possibilité de monter l'interrupteur électrique.



TENUTA INTERNA SINGOLA

E' alloggiata nella camera dietro la girante.
La versione standard è con molla aperta ed è bagnata direttamente dal fluido trattato.
Sono disponibili molteplici materiali in funzione del prodotto trattato.

CIERRE MECANICO SIMPLE.

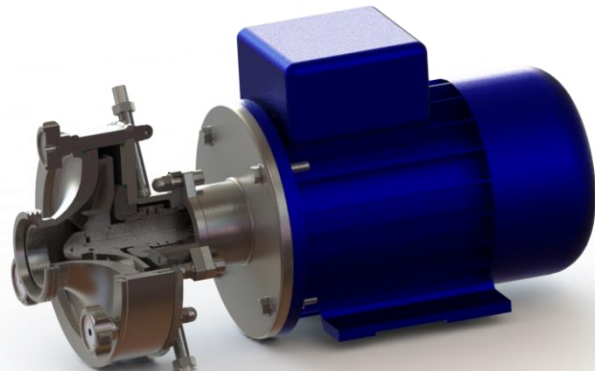
Está alojada en la cámara detrás de la turbina. La versión standard el muelle está bañado por el fluido de bombeo.
Hay una amplia gama de materiales en función al producto tratado.

SINGLE INTERNAL MECHANICAL SEAL.

It is placed in the chamber behind the impeller.
The standard version has an open spring and it is directly washed by the liquid pumped.
Different types of materials can be assembled according to the product being pumped.

GARNITURE MÉCANIQUE INTERNE UNIQUE.

Elle est placée dans la chambre derrière la roue.
La version standard est avec ressort ouverte qui est directement mouillée par le fluide traité.
Différents matériaux sont disponibles en fonction du produit pompé.



TENUTA DOPPIA FLUSSATA COMPATTA

Impiegata per prodotti abrasivi che tendono ad indurire, cristallizzare ed incollare.
Il flussaggio consente la lubrificazione e il raffreddamento della tenuta garantendo una maggiore durata.

TENUTA DOPPIA FLUSSATA COMPATTA

Empleada para productos abrasivos que tienden a endurecerse, cristalizarse o pegarse.
Permite la lubricación y la eventual refrigeración, garantizando la durabilidad del cierre mecánico.

DOUBLE FLUSHED MECHANICAL SEAL

It is suitable for abrasive products or products that can get hard or sticky, or for high-temperature products.
The flushing system allows the lubrication and the cooling of the mechanical seal granting a longer duration.

GARNITURE MÉCANIQUE DOUBLE FLUXÉE COMPACTE

Elle est indiquée pour produits abrasifs qui ont tendance à durcir, à cristalliser et coller et pour produits avec températures élevées.
Le fluxage permet la lubrification et le refroidissement de la garniture mécanique en assurant une plus longue durée.